



HOTĂRÂREA NR. _____

din 31 ianuarie 2013

privind prelungirea duratei de dare în folosință gratuită Societății Naționale de Cruce Roșie, a unor spații din imobilul ce aparține domeniului public județean, situat în Tîrgu Mureș, P-ța Mărășești, nr.13

Consiliul Județean Mureș,

Văzând Expunerea de motive nr.509/24.01.2013 a Direcției Economice, precum și avizul comisiilor de specialitate,

În conformitate cu prevederile art.1 și art.7 din Legea 139/1995 a Societății Naționale de Cruce Roșie din România, cu modificările și completările ulterioare, ale art.124 din Legea nr.215/2001 privind administrația publică locală, republicată,

Având în vedere Legea nr.213/1997 privind bunurile proprietate publică precum și art.874 din Legea nr.287/2009 privind Codul Civil, republicat, cu modificările și completările ulterioare,

În temeiul prevederilor art.91 alin.(1) lit. c) și art.97 alin. (1) din Legea nr.215/2001 privind administrația publică locală, republicată, cu modificările și completările ulterioare,

hotărăște:

Art.1. Se aprobă prelungirea duratei de dare în folosință gratuită a unor spații cu suprafața utilă de 54,30 mp, din imobilul situat în municipiul Tîrgu Mureș, P-ța Mărășești nr.13, Societății Naționale de Cruce Roșie din România - Filiala Mureș, pentru funcționare, până la data de 31 ianuarie 2015.

Art.2. Spațiile menționate la art.1 sunt identificate în anexa care face parte integrantă din prezenta hotărâre.

Art.3. Prezenta hotărâre se comunică Direcției Economice și Societății Naționale de Cruce Roșie din România care răspund de aducerea sa la îndeplinire.

PREȘEDINTE

Ciprian Dobre

AVIZAT PENTRU LEGALITATE
SECRETAR

Aurelian-Paul Cosma

ROMÂNIA
JUDEȚUL MUREȘ
CONSILIUL JUDEȚEAN
Direcția Economică
Nr. 509/24.01. 2013

EXPUNERE DE MOTIVE

la proiectul de hotărâre privind prelungirea duratei de dare în folosință gratuită Societății Naționale de Cruce Roșie, a unor spații din imobilul ce aparține domeniului public județean, situat în Tîrgu Mureș, P-ța Mărășești, nr.13

Imobilul situat în P-ța Mărășești, nr.13 face parte din domeniul public al Județului Mureș și este administrat de Consiliul Județean.

În baza Legii 139/1995 se înființează Societatea Națională de Cruce Roșie din România ca persoană juridică de drept public, autonomă, neguvernamentală, apolitică și fără scop patrimonial.

Articolul 7 al Legii mai sus invocate prevede că această Societate "funcționează în spațiile proprii și în cele repartizate în acest sens până în prezent, precum și în alte spații locative care se pun la dispoziție de către consiliile locale, județene sau al municipiului București, după caz, în vederea desfășurării activității, și beneficiază de aceleași măsuri de protecție pe care legea le stabilește în favoarea instituțiilor publice".

Având în vedere prevederile legale Consiliul Județean Mureș a aprobat prin Hotărârea nr.22/2011 prelungirea folosinței gratuite a spațiului în suprafață de 54,30 mp, din imobilul situat în Tîrgu Mureș, P-ța Mărășești nr.13, de către Societatea Națională de Cruce Roșie din România - Filiala Mureș, pentru funcționare.

Întrucât, durata pentru care s-a aprobat folosința gratuită a acestor spații expiră la sfârșitul lunii ianuarie a anului în curs, prin adresa nr.5/14.01.2013, Societatea Națională de Cruce Roșie din România - Filiala Mureș solicită prelungirea duratei de folosință gratuită pentru spațiul în cauză.

Ținând cont de cele prezentate, propunem prelungirea folosinței gratuite a spațiile identificate în ANEXA la hotărâre, de către Societatea Națională de Cruce Roșie din România - Filiala Mureș.

Față de cele expuse, propunem spre dezbatere și aprobare proiectul de hotărâre anexat.

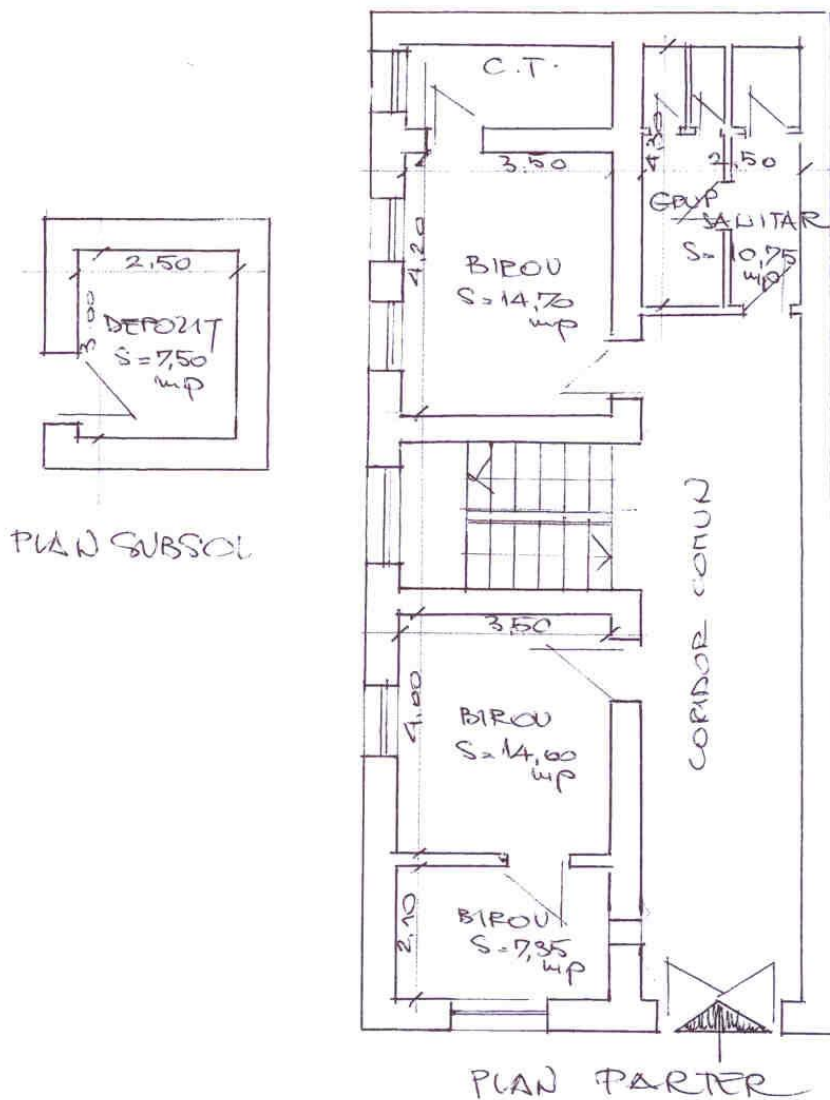
PREȘEDINTE
Ciprian Dobre

DIRECTOR
Bartha Iosif

SPATII PROPUSE pentru 'CRUCEA ROȘIE'

= TG. KUREȘ PIA MĂRAȘTI NR. 13/A =

Suprafața utilă = 54,30 mp.



ÎNTOCHIT
ING. KOPACE NICOLAE