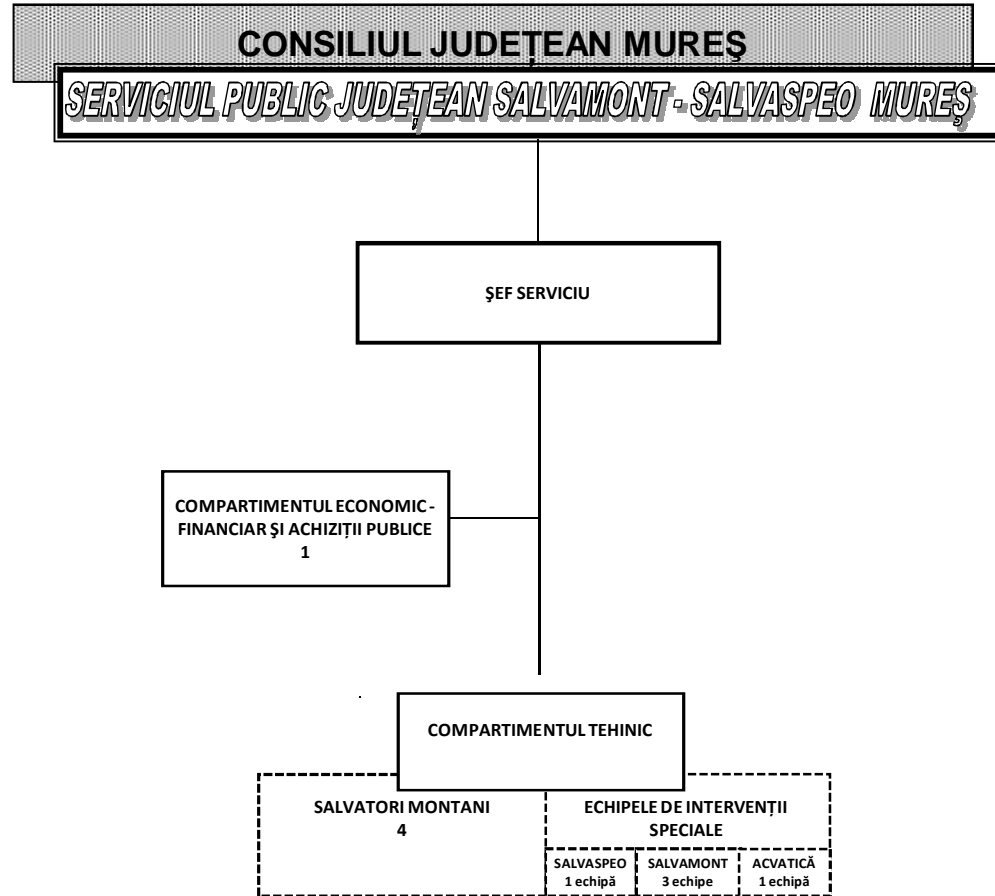




ROMÂNIA  
JUDEȚUL MUREȘ  
CONSILIUL JUDEȚEAN

TOTAL POSTURI	6
din care:	
- de conducere	1
- de execuție	5



Notă: Conform legislației specifice, 1 echipă SAPVASPEO este formată din 15 persoane, 1 echipă SALVAMONT din 6 persoane, iar o echipă ACVATICĂ din 2 persoane și voluntari cu contract de colaborare



ROMÂNIA  
JUDEȚUL MUREȘ  
CONSILIUL JUDEȚEAN

**CONSILIUL JUDEȚEAN MUREȘ**  
**BIBLIOTECA JUDEȚEANĂ MUREȘ**

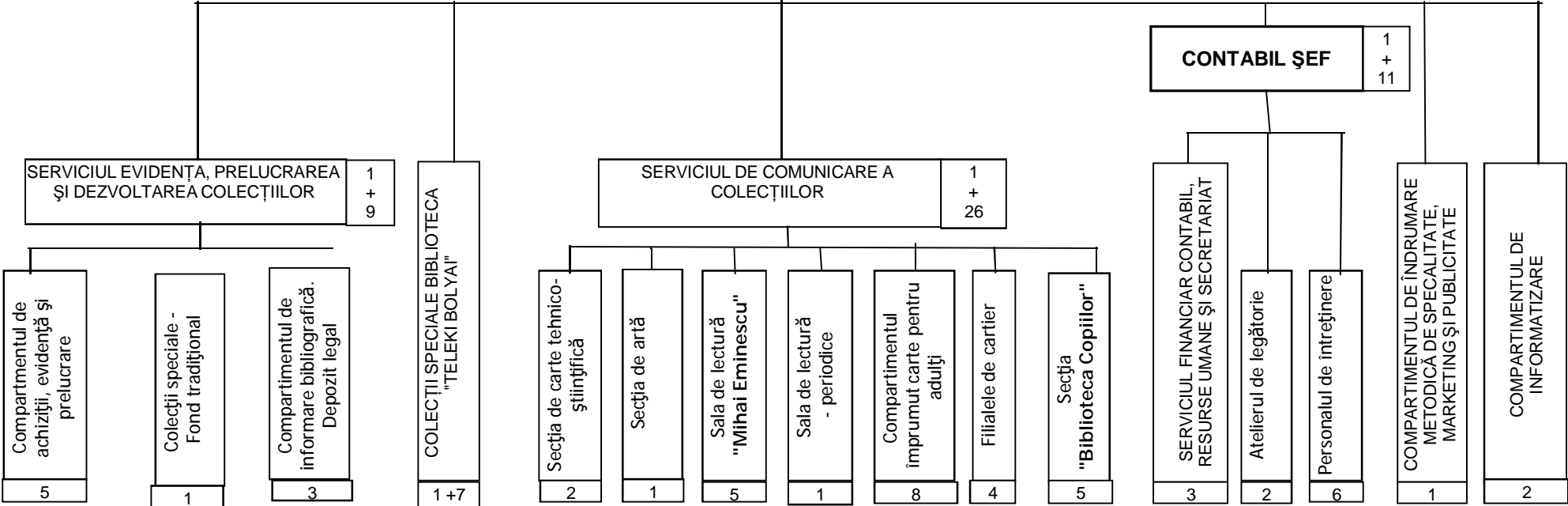
<b>TOTAL POSTURI</b>	<b>61</b>
din care:	
- de conducere	5
- de specialitate	45
- administrativ	5
- întreținere	6

**DIRECTOR-MANAGER**

**CONSILIUL ȘTIINȚIFIC**

**CONSILIUL DE ADMINISTRAȚIE**

**CONTABIL ȘEF**  
1  
+  
11



SERVICIUL EVIDENȚA, PRELUCRAREA ȘI DEZVOLTAREA COLECȚIILOR  
1  
+  
9

COLECȚII SPECIALE BIBLIOTECA "TELEKI BOLYAI"  
1+7

SERVICIUL DE COMUNICARE A COLECȚIILOR  
1  
+  
26

SERVICIUL FINANCIAR CONTABIL, RESURSE UMANE ȘI SECRETARIAT  
3

Atelierul de legătorie  
2

Personalul de întreținere  
6

COMPARTIMENTUL DE ÎNDRUMARE METODICĂ DE SPECIALITATE, MARKETING ȘI PUBLICITATE  
1

COMPARTIMENTUL DE INFORMATIZARE  
2

Compartimentul de achiziții, evidență și prelucrare  
5

Colecții speciale - Fond tradițional  
1

Compartimentul de informare bibliografică. Depozit legal  
3

Secția de carte tehnico-științifică  
2

Secția de artă  
1

Sala de lectură "Mihai Eminescu"  
5

Sala de lectură - periodice  
1

Compartimentul împrumut carte pentru adulți  
8

Filialele de cartier  
4

Secția "Biblioteca Copiilor"  
5



<b>TOTAL PERSONAL</b>	<b>100</b>
din care :	
- de conducere	11
- de specialitate	68
- administrativ	3
- de deservire	18

**CONSILIUL JUDEȚEAN MUREȘ**

**MUZEUL JUDEȚEAN MUREȘ**

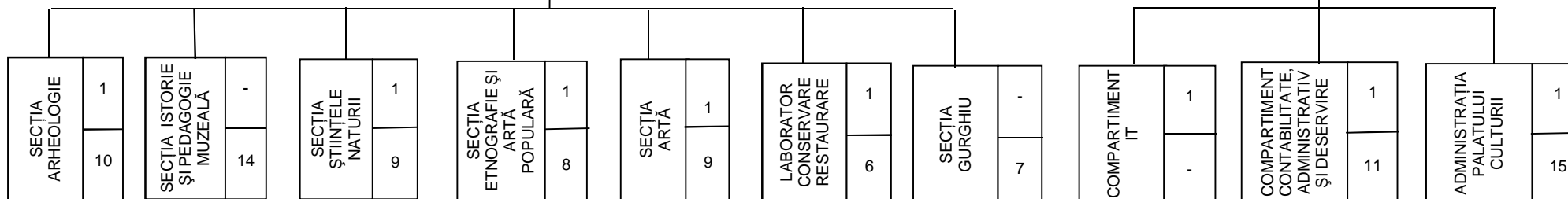
**DIRECTOR -  
MANAGER**

CONSILIUL ȘTIINȚIFIC

CONSILIUL DE  
ADMINISTRAȚIE

**DIRECTOR  
ADJUNCT**

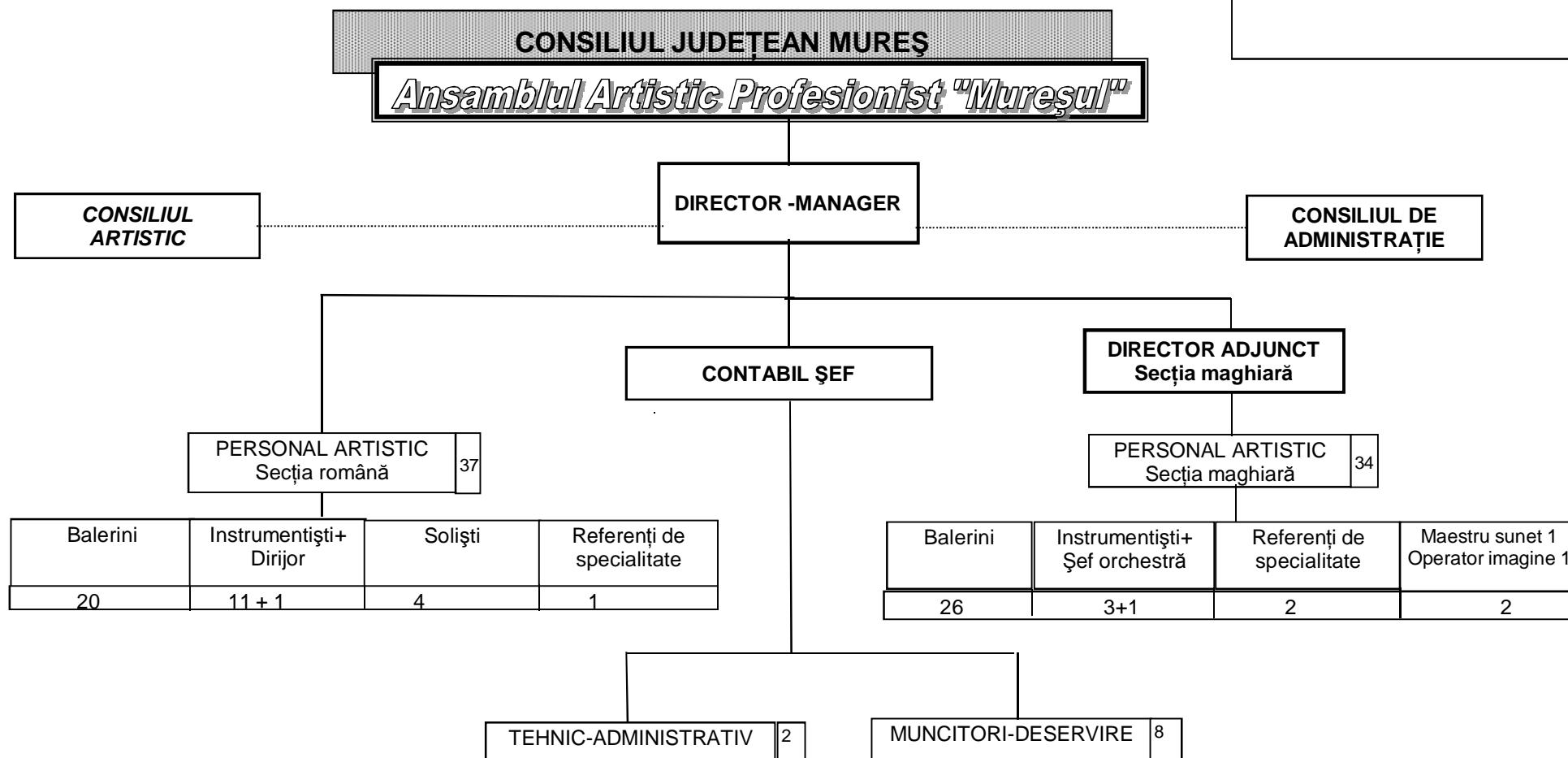
**CONTABIL  
ȘEF**





ROMÂNIA  
JUDEȚUL MUREȘ  
CONSILIUL JUDEȚEAN

<b>TOTAL POSTURI</b>	<b>84</b>
din care:	
- de conducere	3
- de specialitate	71
- tehnic-administrativ	2
- de deservire	8





<b>TOTAL PERSONAL</b>	<b>57</b>
din care:	
- conducere	5
- de specialitate	32
- administrativ	4
- de deservire	16

**CONSILIUL JUDEȚEAN MUREȘ**

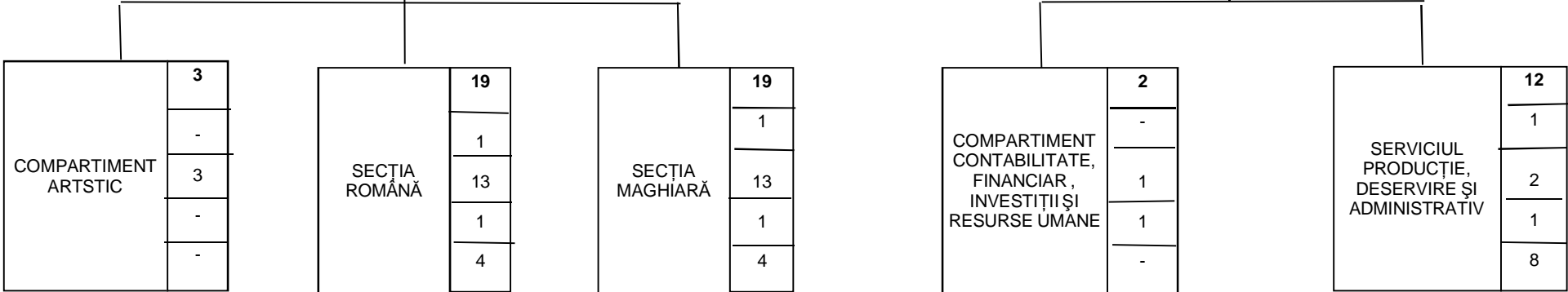
**TEATRUL PENTRU COPII ȘI TINERET "ARIEL"**

**DIRECTOR - MANAGER**

CONSILIUL ARTISTIC

CONSILIUL ADMINISTRATIV

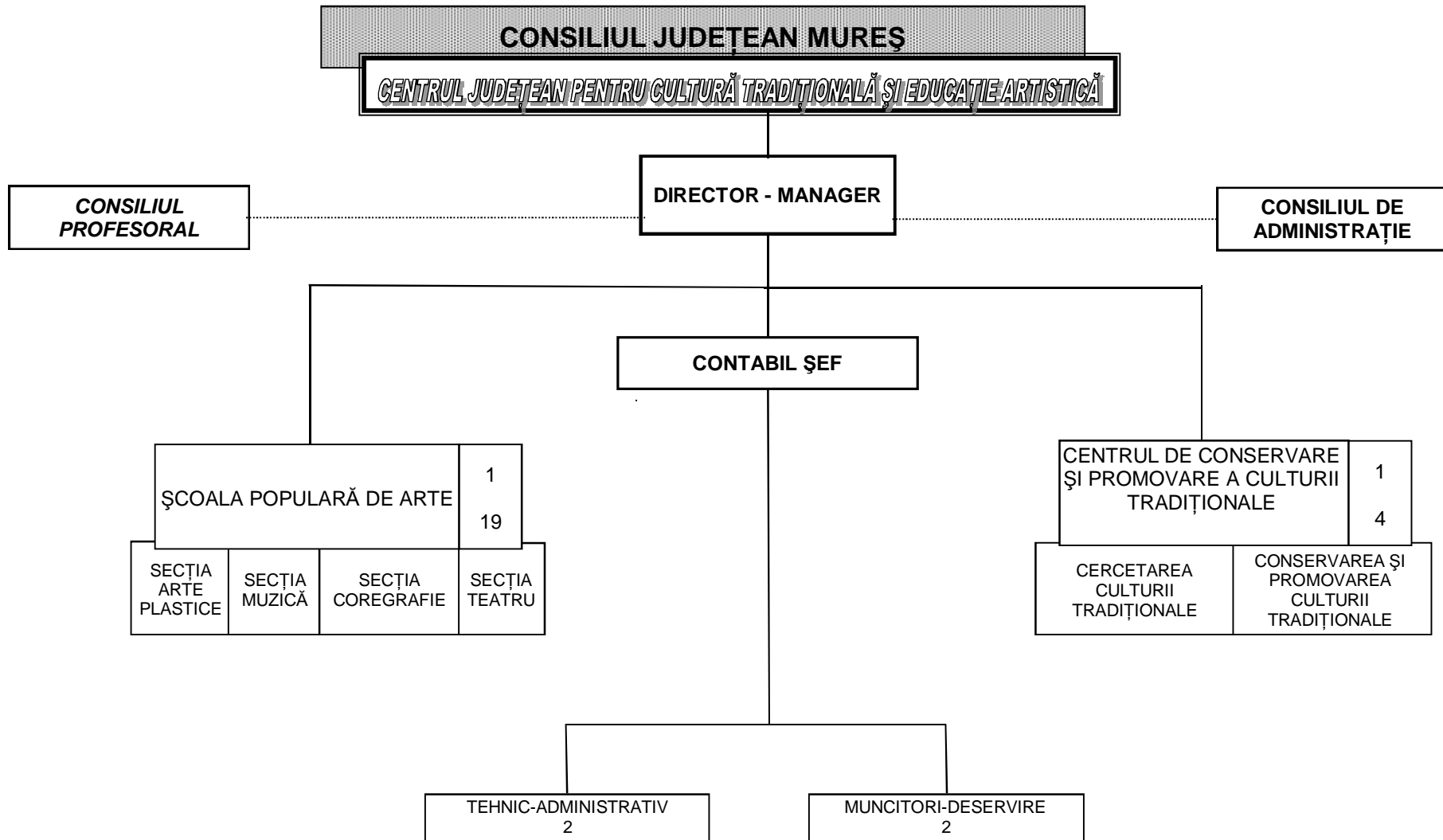
**DIRECTOR ECONOMIC**





ROMÂNIA  
JUDEȚUL MUREȘ  
CONSILIUL JUDEȚEAN

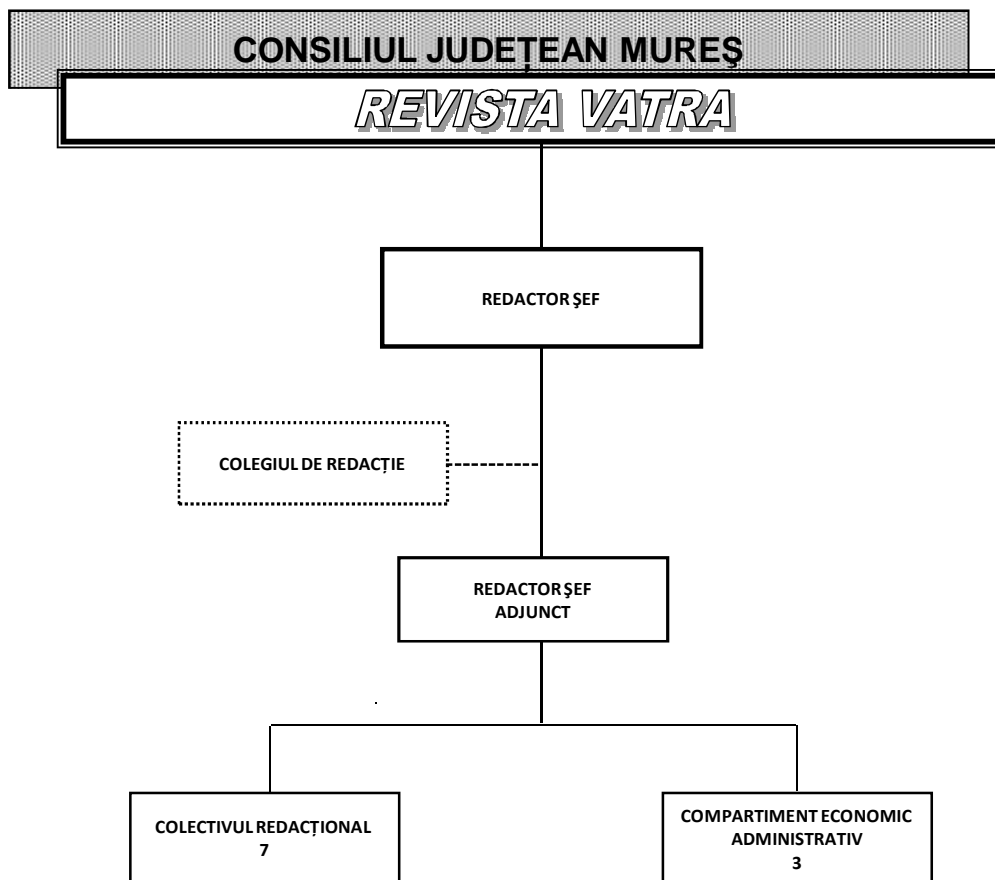
<b>TOTAL POSTURI</b>	<b>31</b>
din care:	
- de conducere	4
- de specialitate	23
- tehnic-administrativ	2
- de deservire	2





ROMÂNIA  
JUDEȚUL MUREȘ  
CONSILIUL JUDEȚEAN

TOTAL POSTURI	12
din care:	
- de conducere	2
- de specialitate	7
- administrativ	3





ROMÂNIA  
JUDEȚUL MUREȘ  
CONSILIUL JUDEȚEAN

TOTAL POSTURI	10
din care:	
- de conducere	2
- de specialitate	5
- administrativ	3

