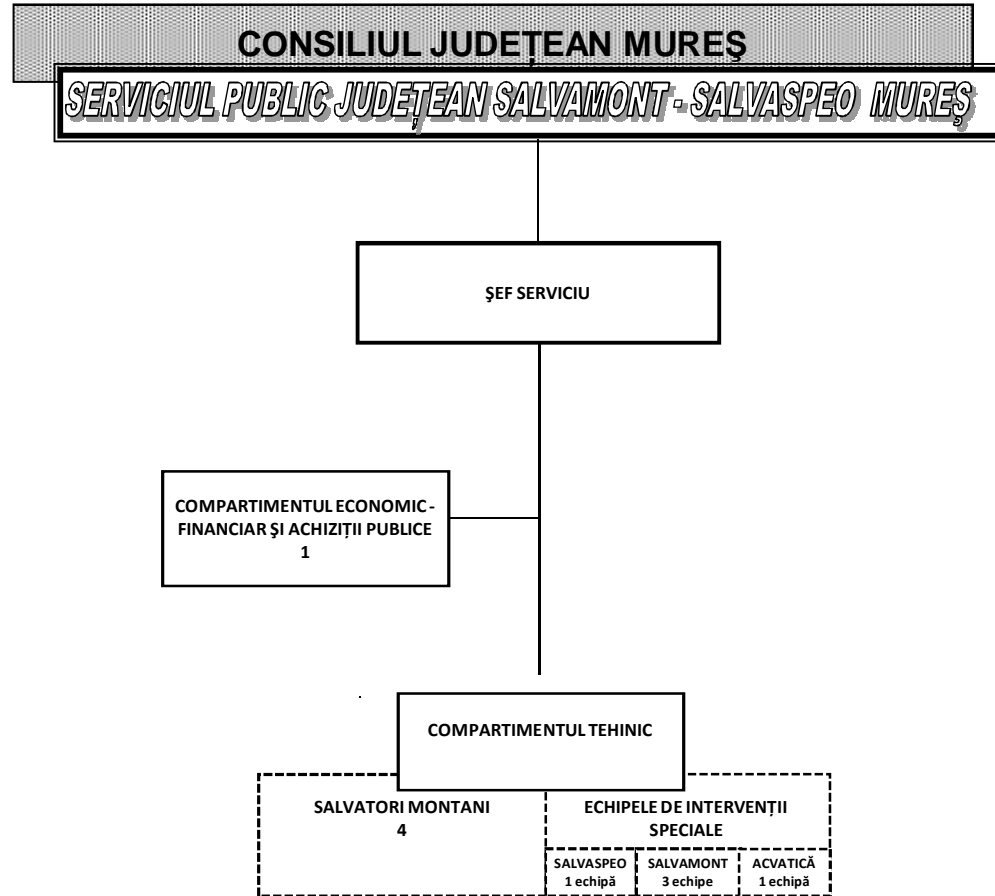




ROMÂNIA
JUDEȚUL MUREȘ
CONSILIUL JUDEȚEAN

TOTAL POSTURI	6
din care:	
- de conducere	1
- de execuție	5



Notă: Conform legislației specifice, 1 echipă SAPVASPEO este formată din 15 persoane, 1 echipă SALVAMONT din 6 persoane, iar o echipă ACVATICĂ din 2 persoane și voluntari cu contract de colaborare



ROMÂNIA
JUDEȚUL MUREȘ
CONSILIUL JUDEȚEAN

CONSILIUL JUDEȚEAN MUREȘ

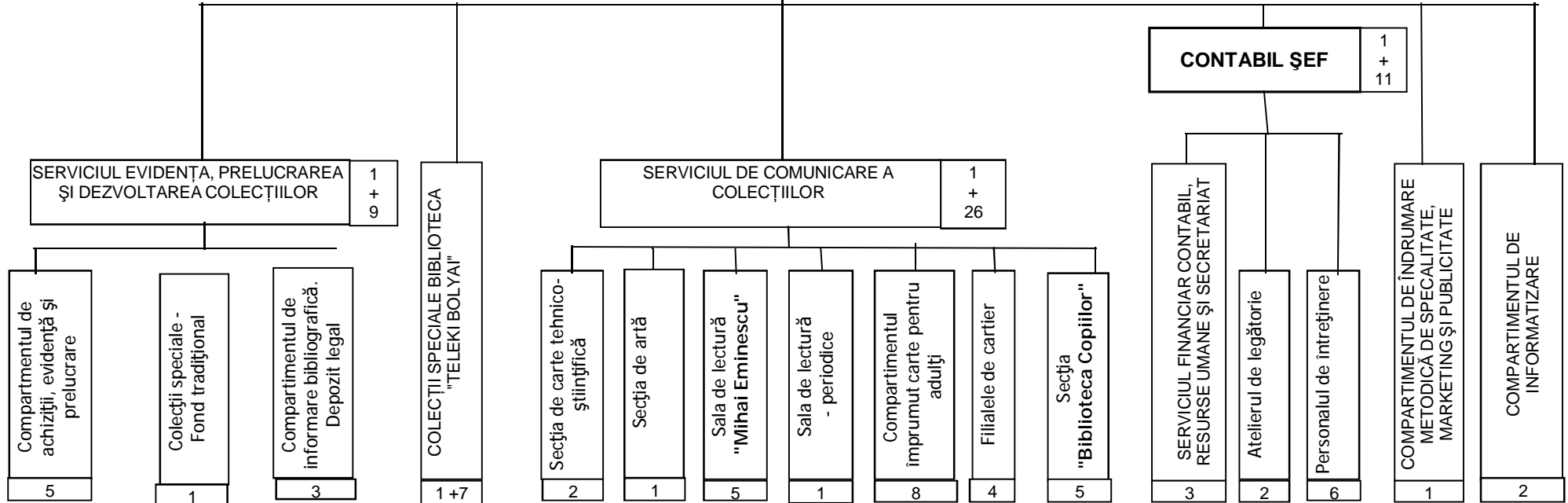
BIBLIOTECA JUDEȚEANĂ MUREȘ

DIRECTOR-MANAGER

CONSILIUL ȘTIINȚIFIC

CONSILIUL DE ADMINISTRAȚIE

TOTAL POSTURI	61
din care:	
- de conducere	5
- de specialitate	45
- administrativ	5
- întreținere	6



CONTABIL ȘEF
1
+
11

SERVICIUL FINANCIAR CONTABIL, RESURSE UMANE ȘI SECRETARIAT
3

Atelierul de legătorie
2

Personalul de întreținere
6

COMPARTIMENTUL DE ÎNDRUMARE METODICĂ DE SPECIALITATE, MARKETING ȘI PUBLICITATE
1

COMPARTIMENTUL DE INFORMATIZARE
2

SERVICIUL EVIDENȚA, PRELUCRAREA ȘI DEZVOLTAREA COLECȚIILOR
1
+
9

Compartimentul de achiziții, evidență și prelucrare
5

Colecții speciale - Fond tradițional
1

Compartimentul de informare bibliografică. Depozit legal
3

COLECȚII SPECIALE BIBLIOTECA "TELEKI BOLYAI"
1+7

SERVICIUL DE COMUNICARE A COLECȚIILOR
1
+
26

Secția de carte tehnico-științifică
2

Secția de artă
1

Sala de lectură "Mihai Eminescu"
5

Sala de lectură - periodice
1

Compartimentul împrumut carte pentru adulți
8

Filialele de cartier
4

Secția "Biblioteca Copiilor"
5



TOTAL PERSONAL	100
din care :	
- de conducere	11
- de specialitate	68
- administrativ	3
- de deservire	18

CONSILIUL JUDEȚEAN MUREȘ

MUZEUL JUDEȚEAN MUREȘ

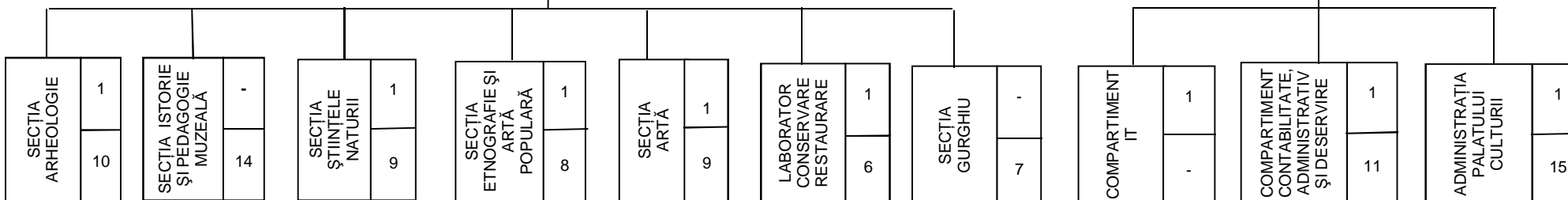
**DIRECTOR -
MANAGER**

CONSILIUL ȘTIINȚIFIC

CONSILIUL DE
ADMINISTRAȚIE

**DIRECTOR
ADJUNCT**

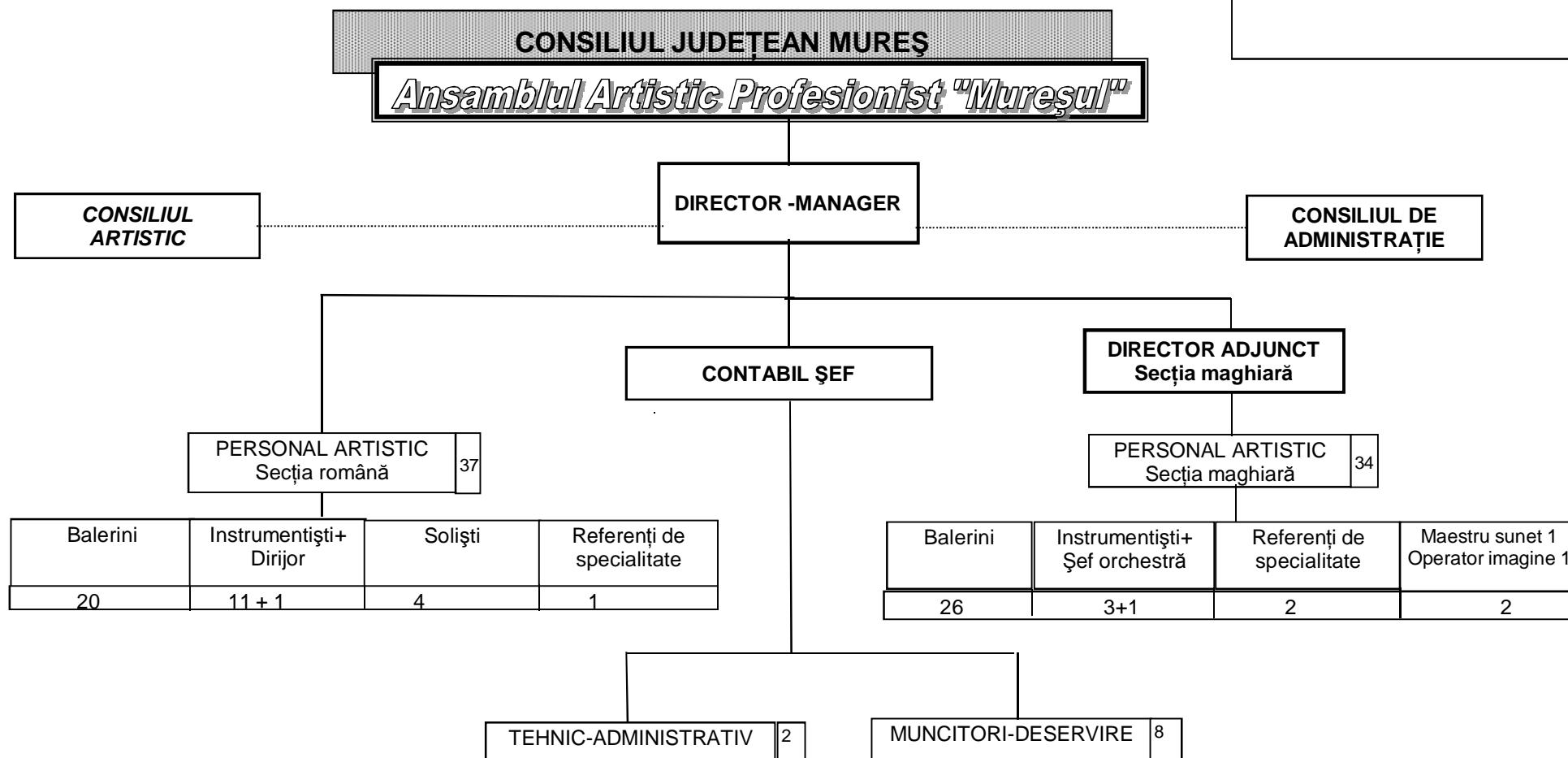
**CONTABIL
ȘEF**





ROMÂNIA
JUDEȚUL MUREȘ
CONSILIUL JUDEȚEAN

TOTAL POSTURI	84
din care:	
- de conducere	3
- de specialitate	71
- tehnic-administrativ	2
- de deservire	8





TOTAL PERSONAL	57
din care:	
- conducere	5
- de specialitate	32
- administrativ	4
- de deservire	16

CONSILIUL JUDEȚEAN MUREȘ

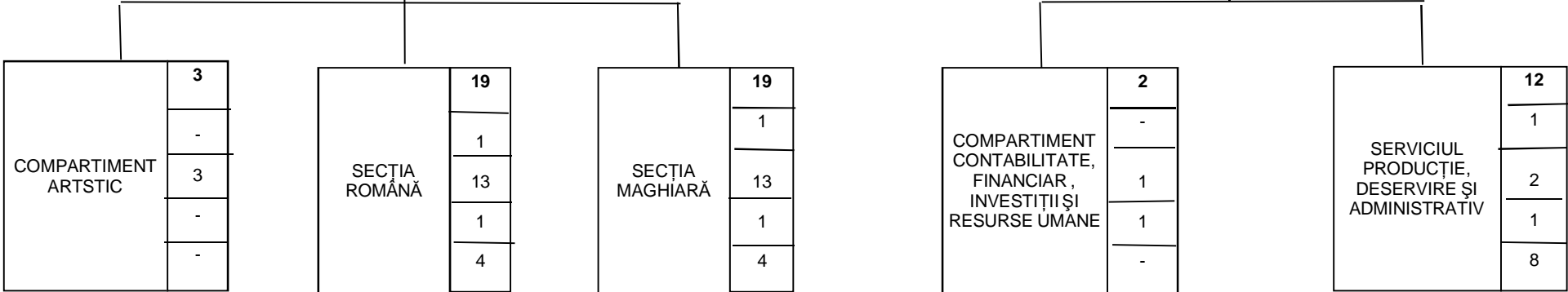
TEATRUL PENTRU COPII ȘI TINERET "ARIEL"

DIRECTOR - MANAGER

CONSILIUL ARTISTIC

CONSILIUL ADMINISTRATIV

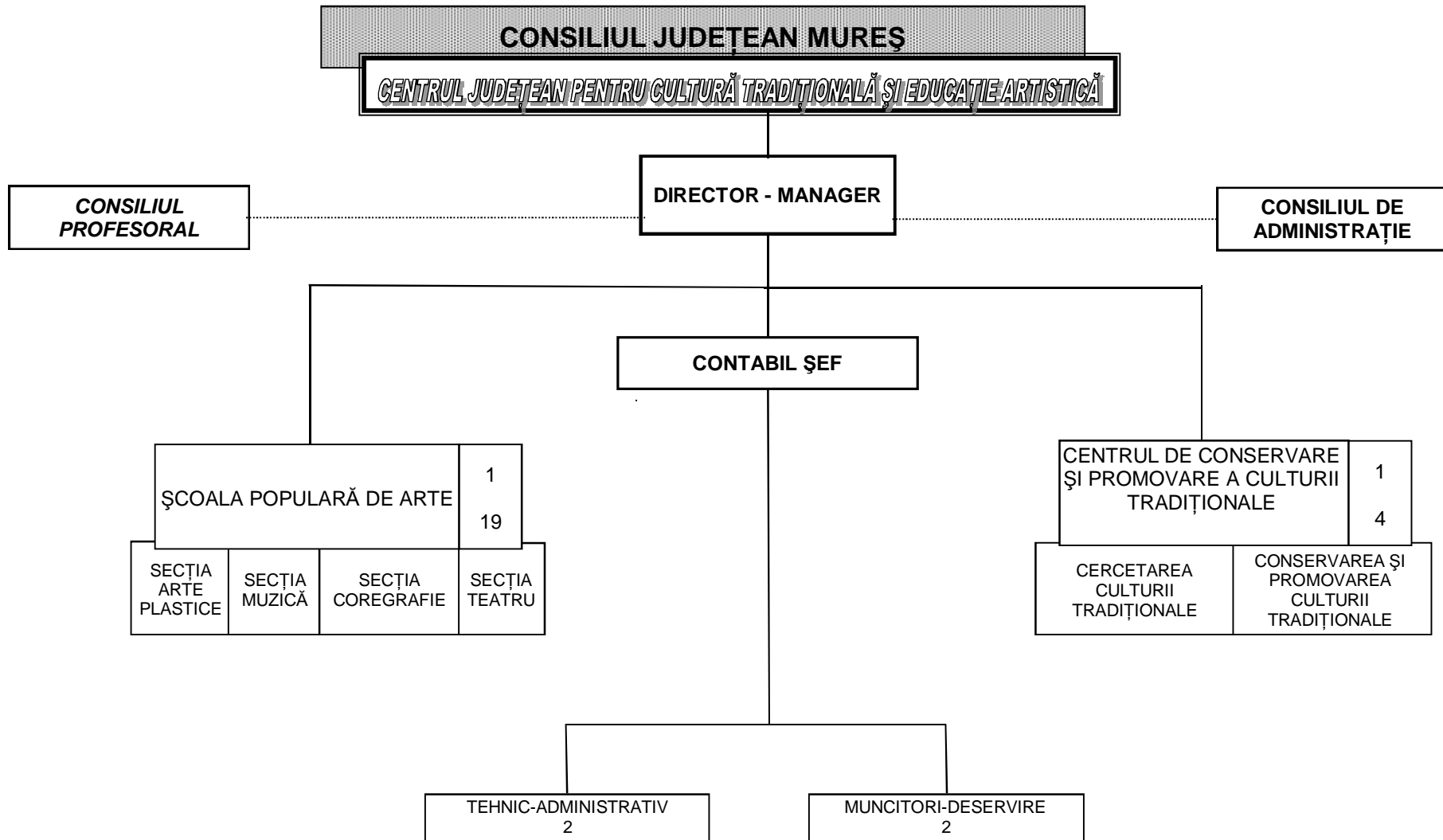
DIRECTOR ECONOMIC





ROMÂNIA
JUDEȚUL MUREȘ
CONSILIUL JUDEȚEAN

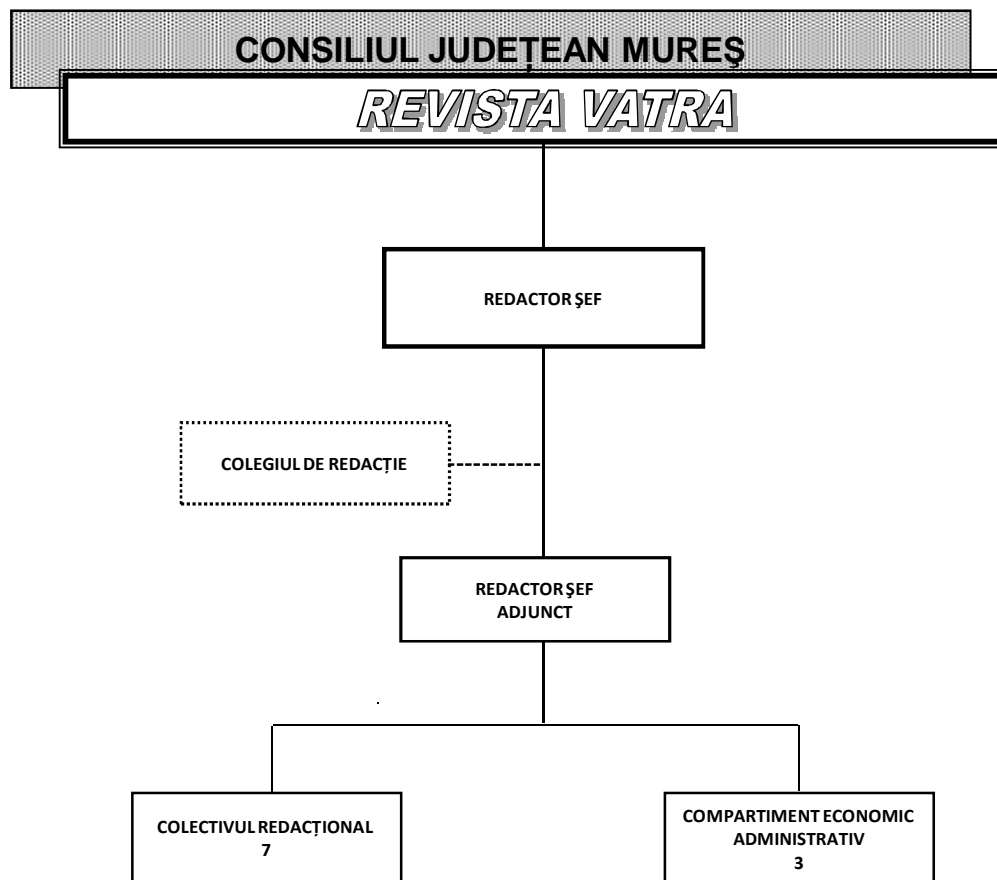
TOTAL POSTURI	31
din care:	
- de conducere	4
- de specialitate	23
- tehnic-administrativ	2
- de deservire	2





ROMÂNIA
JUDEȚUL MUREȘ
CONSILIUL JUDEȚEAN

TOTAL POSTURI	12
din care:	
- de conducere	2
- de specialitate	7
- administrativ	3





ROMÂNIA
JUDEȚUL MUREȘ
CONSILIUL JUDEȚEAN

TOTAL POSTURI	10
din care:	
- de conducere	2
- de specialitate	5
- administrativ	3

